



中級編 ②



少しレベルアップ! ひゃっか王は100点とれたかな?

<丸つけをするときのアドバイス>

- **ポプラディア**で調べる時は、問題の~~~~~が引いてある言葉に注目!



名前 ヒャッカ・ポプラディア3世

点

- 1 お年玉についての問題です。お正月にお年玉をもらうのは近年になってからです。江戸時代は全国的に、何をお年玉としてもらっていたでしょう? (20点)

おまんじゅう

- 2 富士山について説明したものです。正しい説明なら○、間違っていたら×を□に書きましょう。(1問5点/計20点)

(ア) 富士山の周辺は富士山を中心に、富士箱根伊豆国立公園に指定されている。



(ウ) 山頂付近は寒冷で、8月でも平均気温は-10℃しかない。



(イ) 2020年、世界遺産に登録された。



(エ) 1707年には山腹の宝永山を火口とした噴火があった。



- 3 クマムシについて説明したものです。()にあてはまる言葉を書き入れましょう。(1問5点/計20点)

クマムシは南極や北極などの(冷凍)地域から、(熱帯)、深海から高山まであらゆる環境に生息します。まわりが乾燥すると、(ポール)のような形になって(活重)状態になります。

- 4 シュークリームの「シュー」は、フランス語でどんな意味でしょう? (20点)

風船

- 5 「市松文」と「亀甲文」は古くから伝わる日本の伝統的な文様の名前です。

名前にあう文様をそれぞれ(ア)~(エ)から選び、□に記号を書きましょう。(1問10点/計20点)

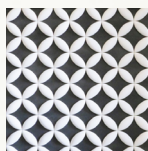
(ア)



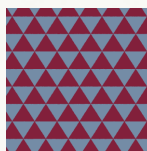
(イ)



(ウ)



(エ)



市松文

イ

亀甲文

エ